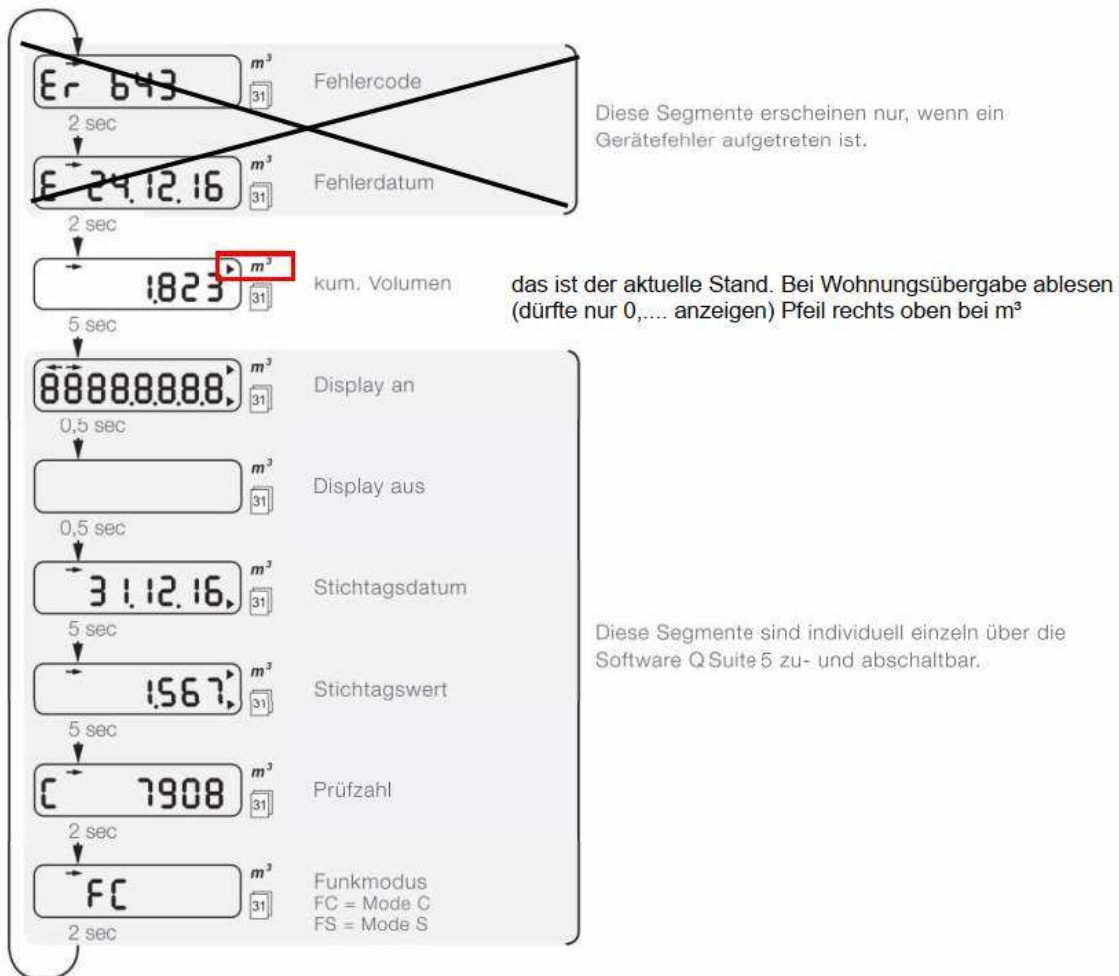


Displayanzeigen

Der Wasserzähler hat eine rollierende Anzeige. Diese umfasst folgende Werte und Größen:



Ausführung

Der Zähler besteht aus der Messkapsel sowie dem Rechenwerk. Die Kapsel wird in das jeweilige Einrohranschlussteil (EAT) eingebaut. Sie besteht aus Kunststoff und enthält die Messkammer mit dem Mehrstrahl Flügelradgeber.

Rechenwerk

Das Rechenwerk enthält die Elektronik sowie die achtstellige Anzeige (LCD). Die Betriebsspannung von DC 3V wird von einer Lithiumbatterie geliefert. Unterhalb der Anzeige liegt eine IrDA-Schnittstelle zum automatischen Auslesen der Zählerwerte. Das Rechenwerk ist auf dem Volumenmessteil um 360° drehbar.